

Technisches Datenblatt



Produktmerkmale

Gasherd 2x Brenner mit Unterbau

Modell	SAP -Code	00012303
SP 90/40 G	Eine Gruppe von Artikeln - Web	Herde



- Gerätetyp: Gasgerät
- Energieverbrauch der Zone 1 [KW]: 8
- Energieverbrauch der Zone 2 [KW]: 5
- Schutz der Kontrollen: IPX4
- Material: AISI 304 obere Platte, AISI 430 Umhüllung

SAP -Code	00012303	Gasleistungsaufnahme [KW]	16.000
Netzbreite [MM]	400	Art des Gas	Erdgas, Propan Butan
Nettentiefe [MM]	900	Anzahl der Zonen	2
Nettohöhe [MM]	900	Energieverbrauch der Zone 1 [KW]	8
Nettogewicht / kg]	44.00	Energieverbrauch der Zone 2 [KW]	5

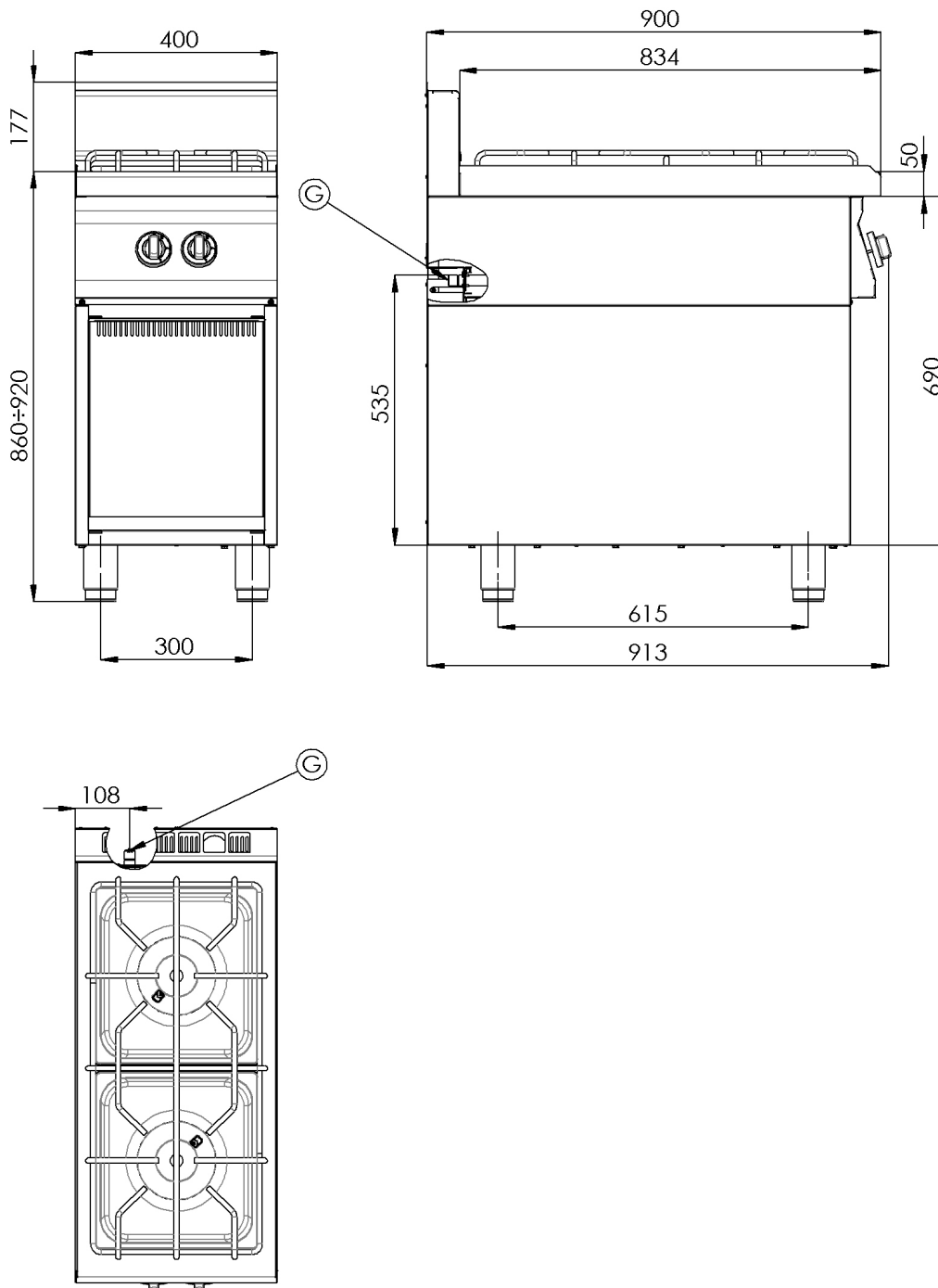
Technisches Datenblatt



Technische Zeichnung

Gasherd 2x Brenner mit Unterbau

Modell	SAP -Code	00012303
SP 90/40 G	Eine Gruppe von Artikeln - Web	Herde



Gasherd 2x Brenner mit Unterbau

Modell	SAP -Code	00012303
SP 90/40 G	Eine Gruppe von Artikeln - Web	Herde

1

Das massive Design des Brenners

- hohe Leistung und Effizienz
- Messingbrenner abnehmbar
- ewige Flamme
- lange Lebensdauer
- zerlegbar
 - Energieeinsparung (perfekte Verbrennung)
 - Sparen Sie Zeit, um Mahlzeiten zuzubereiten
 - Einfache Wartung / Reinigung

2

Hygienische Präparate der oberen Platte

- Abwesenheit von scharfen Ecken und Kanten (potenzielle Orte, an denen Schmutz haftbar werden kann)
- glatte Übergänge
 - Einfache schnelle Reinigung

3

Grad des Schutzes von Kontrollen IPX4

- Wartung -frei
- Wasserbeständigkeit
- lange Lebensdauer
 - Einsparungen bei Serviceinterventionen
 - Einfache Reinigung des Geräts

4

Nationärin

- langes Leben
- Schnitt -stahl aus 10 mm dickem Brett schneiden
 - Einsparungen bei Serviceinterventionen
 - höhere Korrosionsresistenz

5

Sicherheitselement - Thermoelement

- Sicherer Service für Mitarbeiter
- Es gibt keine Überhitzung und Schäden am Mel
- langes Leben
 - Einsparungen bei Serviceinterventionen
 - Einfacher und schneller Service

6

Variabilität

- Möglichkeit, die aktuelle Linie zu erweitern
- Einfach ein Modul erstellen
- langes Leben
 - Einsparmaßnahmen
 - retten
 - langes Leben

Technisches Datenblatt



technische Parameter

Gasherd 2x Brenner mit Unterbau

Modell	SAP -Code	00012303
SP 90/40 G	Eine Gruppe von Artikeln - Web	Herde

1. SAP -Code:

00012303

2. Netzbreite [MM]:

400

3. Nettentiefe [MM]:

900

4. Nettohöhe [MM]:

900

5. Nettogewicht / kg]:

44.00

6. Bruttobreite [MM]:

970

7. Grobtiefe [MM]:

440

8. Bruttohöhe [MM]:

1140

9. Bruttogewicht [kg]:

56.00

10. Gerätetyp:

Gasgerät

11. Konstruktionstyp des Geräts:

mit Unterbau

12. Gasleistungsaufnahme [KW]:

16.000

13. Art des Gas:

Erdgas, Propan Butan

14. Schutz der Kontrollen:

IPX4

15. Material:

AISI 304 obere Platte, AISI 430 Umhüllung

16. Arbeitsplatzmaterial:

AISI 304

17. Dicke der Arbeitsplatte [MM]:

1.50

18. Anzahl der Zonen:

2

19. Energieverbrauch der Zone 1 [KW]:

8

20. Energieverbrauch der Zone 2 [KW]:

5

21. Netzmaterial:

Edelstahl

22. Service -Zugänglichkeit:

von durch Abnehmen des Frontpaneels

23. Sicherheits -Thermoelement:

Ja

24. Verstellbare Füße:

Ja

25. Anzahl der Brenner/heißen Teller:

2

26. Art der Gaskochzonen:

klassisch

27. Brennertyp:

Messing, zerlegbar

28. Anschluss an ein Kugelventil:

1/2